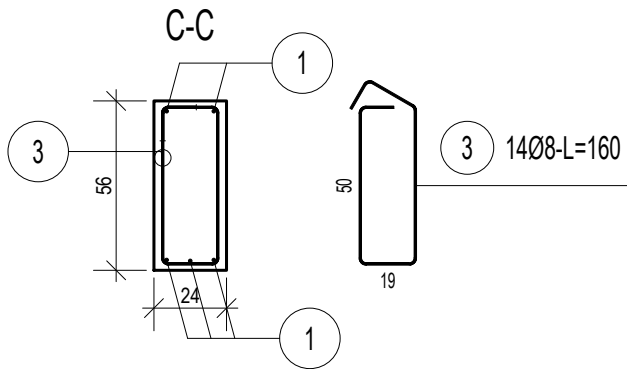
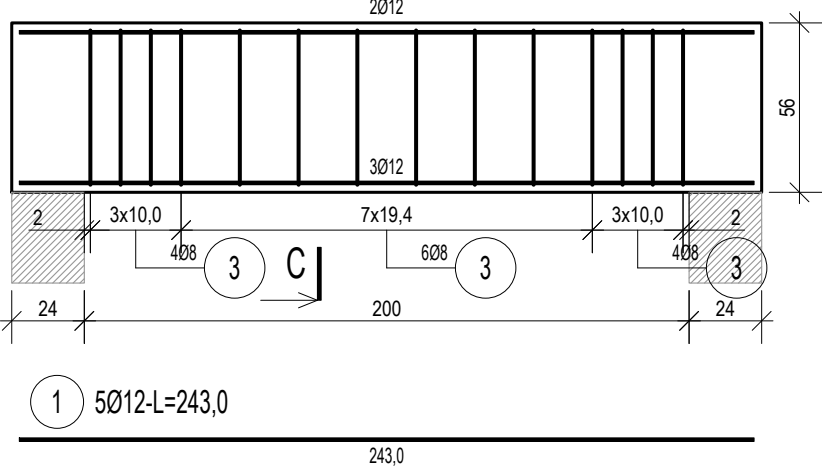
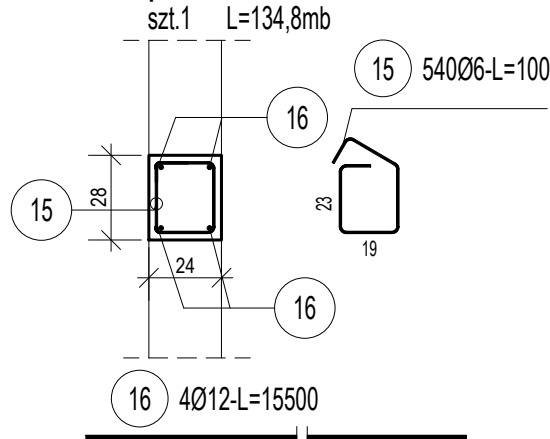


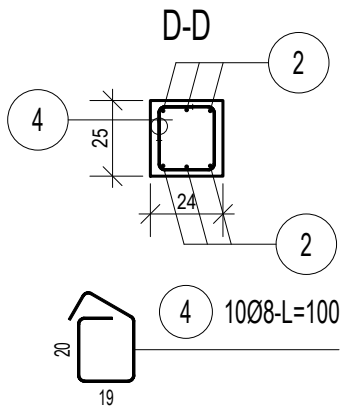
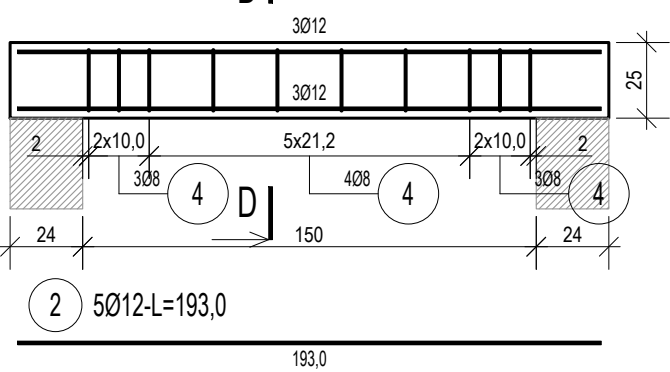
poz. N1.1
szt.5



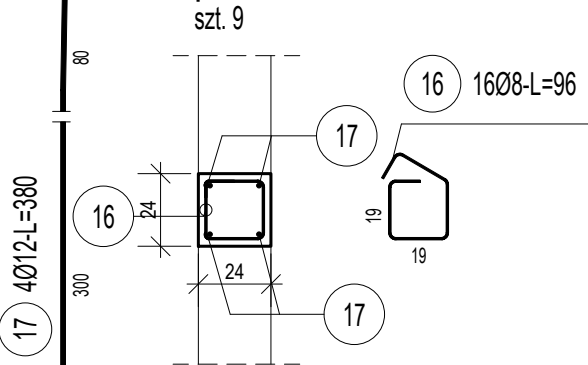
poz. W1



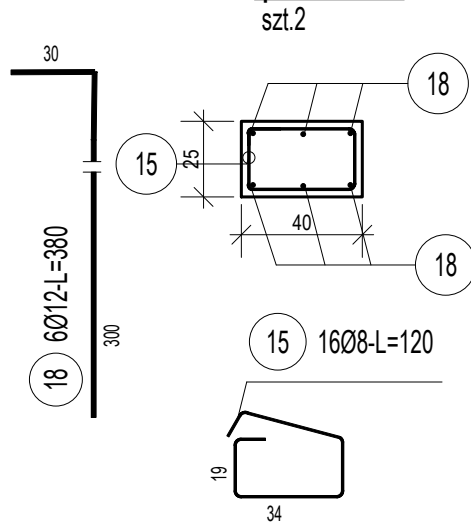
poz. N1.2
szt.5



poz. T1



poz. T2



ZESTAWIENIE STALI

Nr pręta	Ø	Stal	Długość pręta	Liczba			Długość łączna		
				prętów na 1 poz.	pozycji	prętów łącznie	B500SP		
[-]	[mm]	[-]	[m]	[szt]	[m]	[m]	Ø6	Ø8	Ø12
							[m]		
15	6	B500SP	1,00	540	1	540	540,00		
16	12	B500SP	155,00	4	1	4			620,00
N1.1									
1	12	B500SP	2,43	5	5	25			60,75
3	8	B500SP	1,60	14	5	70		112,00	
N1.2									
2	12	B500SP	1,93	5	5	25			48,25
4	8	B500SP	1,00	10	5	50		50,00	
T1									
16	8	B500SP	0,96	16	9	144		138,24	
17	12	B500SP	3,80	4	9	36			136,80
T2									
15	8	B500SP	1,20	16	2	32		38,40	
18	12	B500SP	3,80	6	2	12			45,60
Razem długość prętów							[mb]	540,00	338,64
Masa jednostkowa							[kg/mb]	0,222	0,395
Masa prętów dla danej średnicy							[kg]	119,9	133,8
Masa łącznie							[kg]	1063,0	809,3

UWAGA : Sumaryczna długość prętów jest długością rzeczywistą w osi pręta metodą B wg PN-EN ISO 3766:2006.

UWAGA !

BETON: C20/25
STAL ZBROJ.: B500SP (A-IIIN)
OTULINY: 25mm

nazwa obiektu budowlanego: BUDYNEK MIESZKALNY WIELORODZINNY Z INFRASTRUKTURĄ TECHNICZNĄ

adres inwestycji: Międzyzlesie dz. nr. 29/9, 438 obręb: 0001 Międzyzlesie, jednostka ewidencyjna: 020810_4 Międzyzlesie - miasto

projektant: mgr inż. Marcin Zaborowski
uprawnienia do projektowania bez ograniczeń w spec. konstrukcyjnej- 208/DOS/09

sprawdzający: mgr inż. Bartosz Karamon
uprawnienia do projektowania bez ograniczeń w spec. konstrukcyjnej- 200/DOS/09

temat rysunku: Szczegóły elemetnów I piętra

data: 01.02.2024 skala: 1:25 nr rysunku: K9